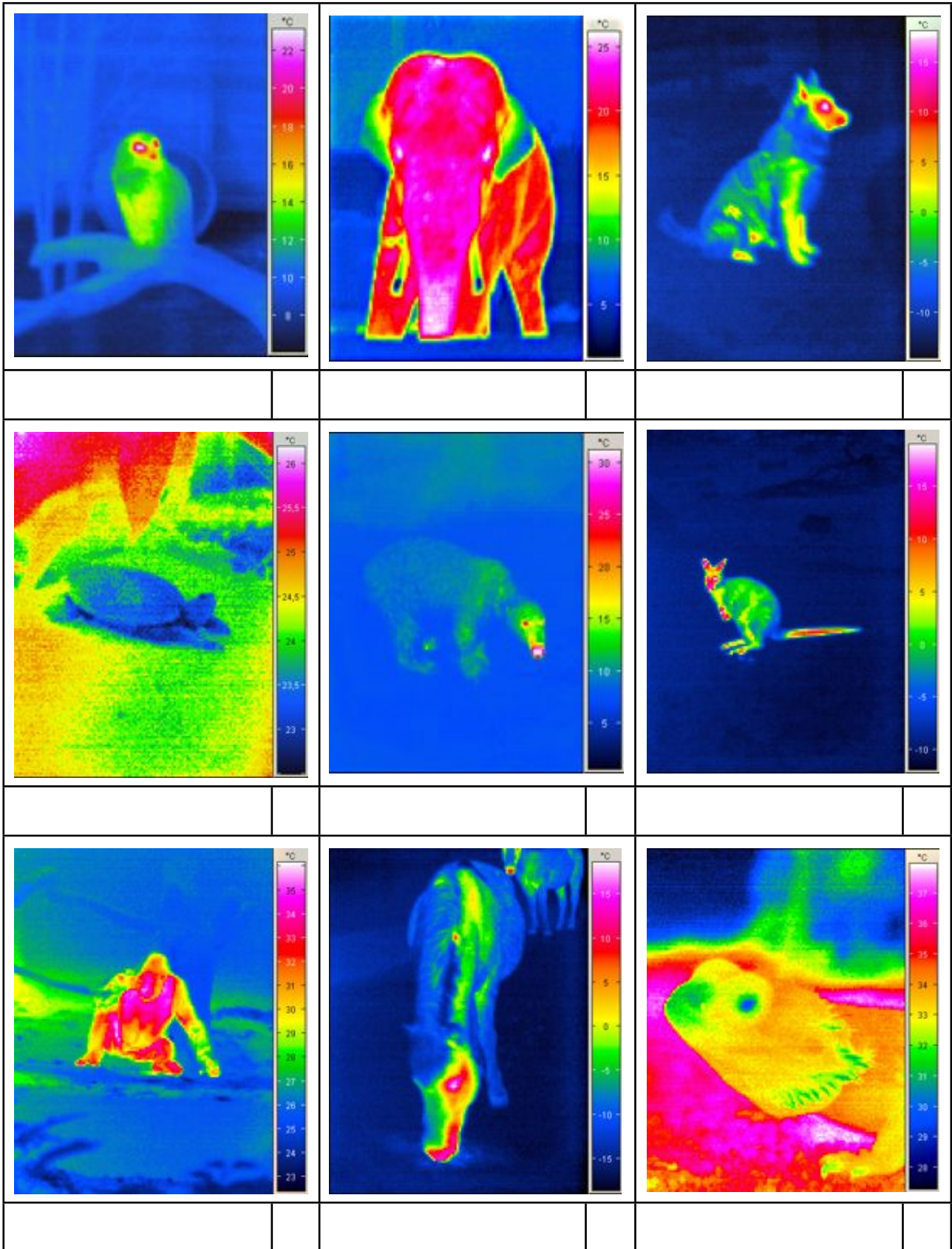


# Wechselwarm oder gleichwarm?



Die Wärmebilder zeigen wie stark die Wärmeabgabe über die Haut der Tiere ist. Die Temperaturen kannst in der Skala auf der rechten Seite der Bilder ablesen.

Schreibe die Namen der Tiere unter die Abbildungen.

Kennzeichne in den Kästchen die gleichwarmen Tiere mit einem G und die wechselwarmen Tiere mit einem K.

Gib an, welche 2 Tiere am meisten Wärme abgeben und welche 2 am wenigsten.

Erläutere deine Beobachtungen.