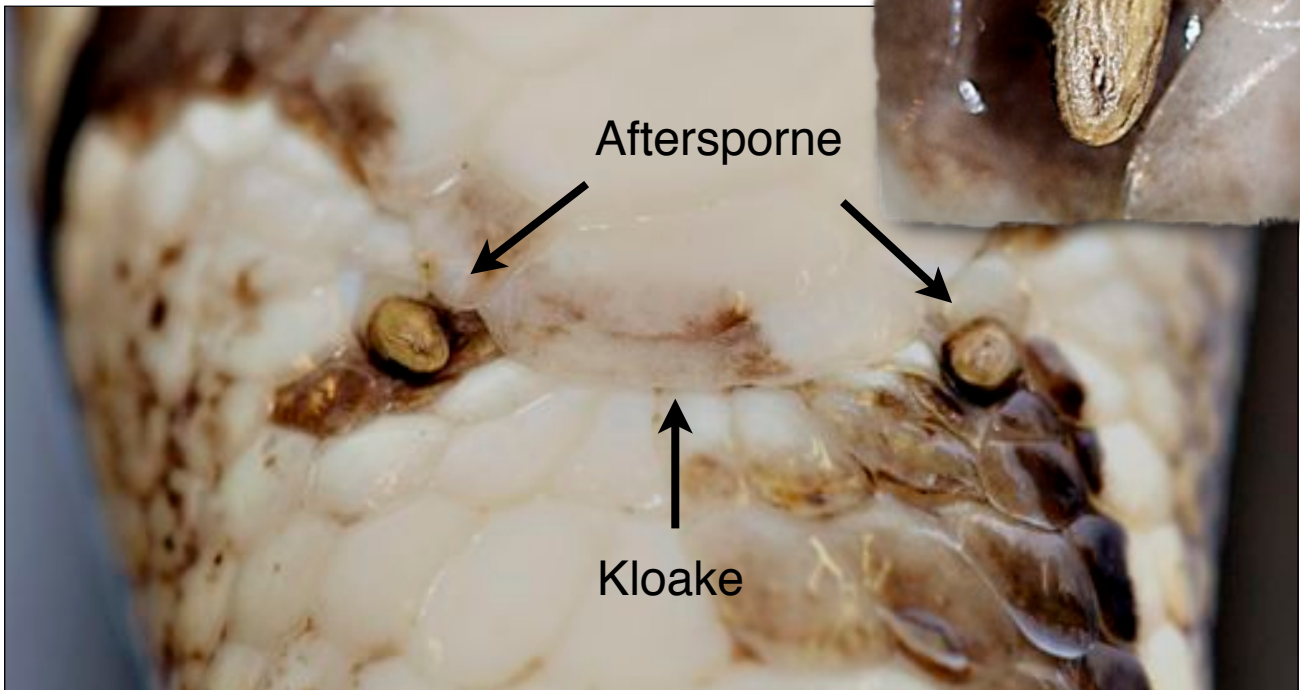
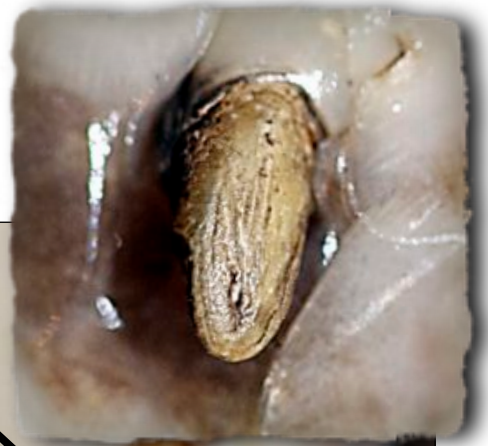


Aftersporne des Königspython

Königspythen beiderlei Geschlechts besitzen seitlich der Kloake sogenannte Aftersporne (spurs), siehe Abbildungen. Diese sind mit Knochenleisten mit der Wirbelsäule verbunden.



Beschreiben Sie das Aussehen der Aftersporne, und homologisieren Sie diese nach den entsprechenden Homologie-Kriterien!

Erstellen Sie eine Hypothese, warum die Aftersporne nicht völlig rudimentiert sind!

Erläutern Sie am Beispiel dieser drei Reptilienarten den Begriff „Regressionsreihe“!

(Sie können die Tiere aus nächster Nähe betrachten. Wenden Sie sich im Vorfeld an die Zooschule.)