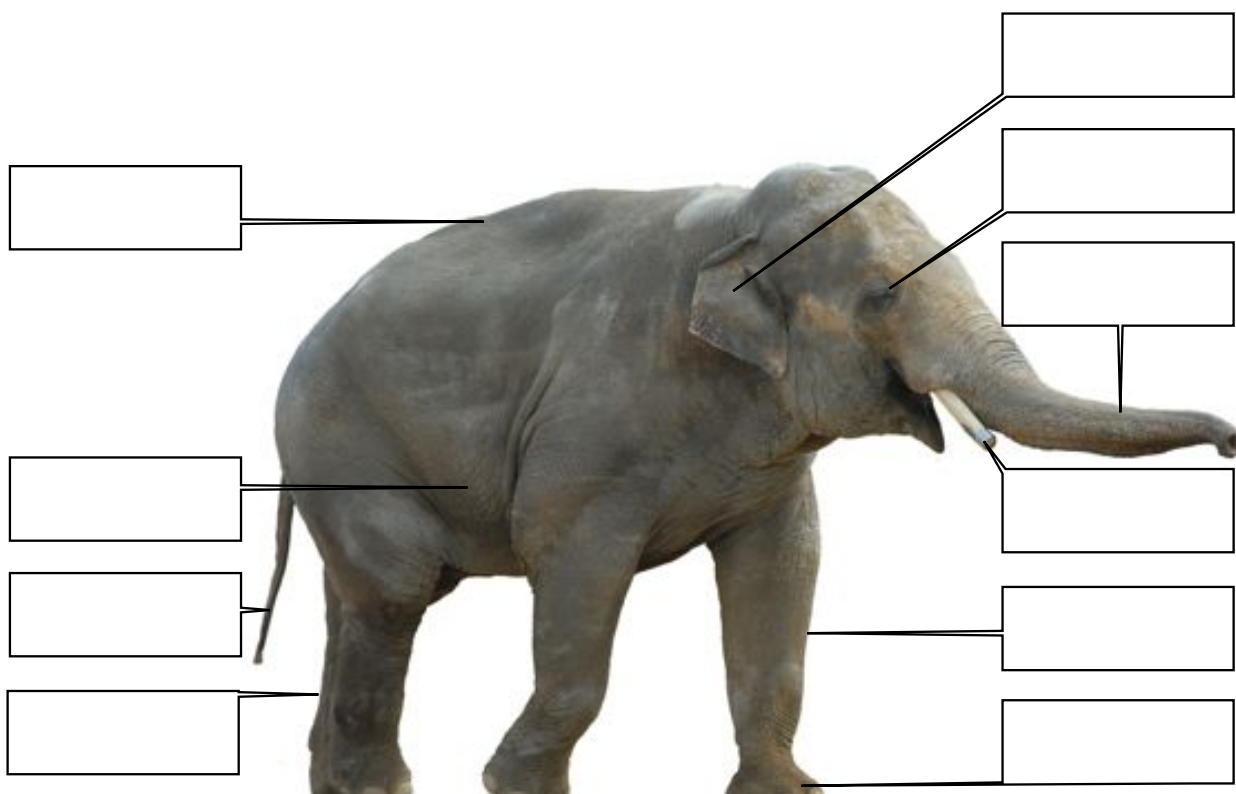


Körperteile des Asiatischen Elefanten



Bauch	Schwanz	Auge	Fuß	Hinterbein
Rüssel	Stoßzahn	Vorderbein	Rücken	Ohr

Ordne die oben stehenden Wörter den Körperteilen zu!

Schreibe oder schneide sie aus, und klebe sie in die Kästchen ein!